



模块型号

CASI-4I-S

ASi 柜内DI 模块

4路晶体管输入

产品特点

标准的AS13.0总线协议

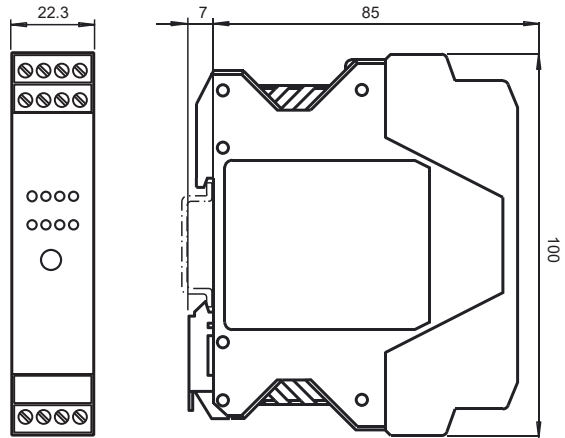
与其他品牌网关完全兼容

支持A, B地址编码

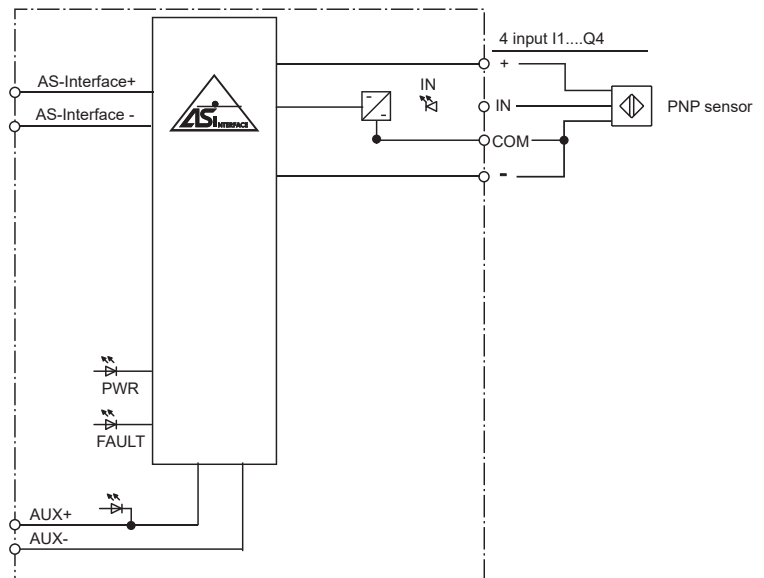
4通道PNP或者NPN传感器输入

标准DIN35导轨安装, IP20防护等级

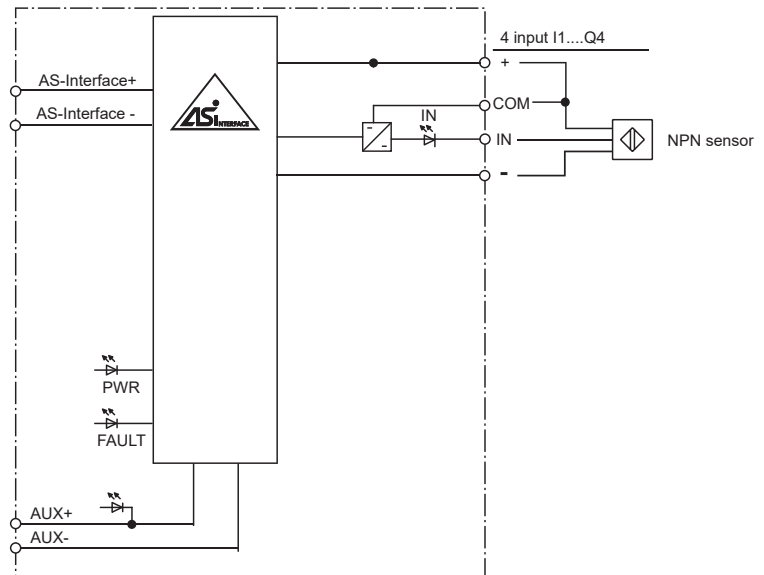
尺寸图



PNP 输入接线图



NPN 输入接线图



LED 指示灯

AS-i	FLT	含义	处理措施
 灭	 灭	没有有效的电源供电。	查看供电电源电压。
 亮	 灭	正常通讯。	
 亮	 亮	没有数据与模块交换。	
 闪	 亮	没有数据与模块交换，模块地址为0。	为模块分配地址。
 闪	 闪	模块故障。	
 亮	 闪烁	总线数据驱动电压低，超过44us。	检查主站设备。

技术数据

电气数据	
输入输出数量	4 通道 PNP 或者 NPN 传感器输入，无输出
工作电源	26.5...31.6V DC (AS-i)
AS-i 总的电流损耗	< 60mA
AS-i 版本	3.0
可为扩展地址模式 AB 地址	是
AS-i Profil	S-7.A.E
I/O 配置	6
开关量指示 LED	黄色
AS-i LED	绿色
FLT LED	红色
AUX LED	绿色
数字量输入	
输入电路	NPN 或者 PNP
传感器电源	辅助电源
传感器电压范围	24V DC
所有输入最大电流负载	外供
输入电流 高/低	6...10/0...2
开关电平高信号	> 11V
输入短路保护	无
数字量输出	
输出	无
电压范围	无
外部电源供电	无
每个输出最大电流负载	
watchdog 集成看门狗电路	无
短路保护	无
常规参数	
工作温度	-25°C...+60°C
尺寸(W/H/D)mm	22.3×100 ×102
防护等级	IP20
外壳材料	塑料
重量	
抗振动	符合IEC 60068-2-6标准
抗冲击	符合IEC 60068-2-27标准
EMC-抗干扰性	符合IEC 61000-4标准
EMC-辐射干扰	符合EN 55011标准